



Commune
de
GIROUSSENS



Les déchets verts des ressources pour nos jardins

MARS 2024

Opération broyage

de vos branchages
sur votre commune



Il est **urgent** de
réduire nos apports
en déchetterie

Le volume des déchets verts augmente. Leur traitement est chaque année plus onéreux pour la collectivité et impacte notre environnement.

Le SMICTOM et votre commune proposent le **broyage de vos branchages** 2 fois par an (mars et octobre) sur une plate-forme proche de chez vous.

Agissez en adoptant **les bons gestes**. C'est bon pour votre jardin et votre porte-monnaie !

Déchets verts

le déchet déposé
majoritairement
en déchetterie
(en tonnage)



**Il est interdit de
bruler
les déchets verts**

en raison des fumées
toxiques dégagées lors de
leur combustion

→ passible d'une amende de
450€ minimum

Informations pratiques

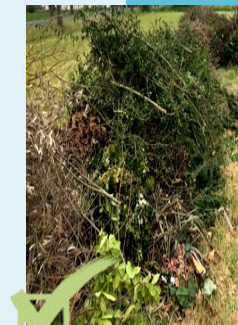
Déposez vos branchages

Tailles de haies, arbres et arbustes
sans limitation de diamètre

**Sont strictement
interdits**

Souches d'arbres
tonte, feuilles,
terre, cailloux & autre déchet

*en raison des difficultés et
Dommages qu'ils occasionnent
sur le matériel de broyage*



Où vous rendre ?

Les communaux / ancien terrain de football



Quand ?

du **1^{er}** au **31 MARS**

du **lundi** au **samedi** de **9H** à **16H30**

Renseignements : Affichage sur lieu de dépôt et

MAIRIE de GIROUSSENS

05 63 41 61 90

mairie@giroussens81.fr



Vos déchets valent de **L'or!**

Valorisés et réutilisés, vous ne pourrez plus les considérer comme des déchets mais comme une véritable ressource pour votre jardin.

Utiliser le **broyat de branches** au jardin, c'est :



Moins de corvée de désherbage

Utilisé en paillis dans le potager ou au pied des arbres, le broyat limite la croissance des herbes indésirables.



Des économies d'eau

Paillez pour ralentir l'évaporation et garder la fraîcheur du sol.



Un sol fertilisé naturellement

En se décomposant progressivement, le paillis nourrit, fertilise et enrichit le sol sur le long terme.



Eviter la déchetterie

Moins de trajet et d'attente à la déchetterie, c'est autant de carburant économisé et de gaz à effet de serre non émis.



Plus de temps pour VOUS!

Moins de désherbage, d'arrosage, d'entretien au quotidien et moins d'allers-retours en

Des **solutions** simples pour un **jardin qui recycle !**

Transformez sur place toutes vos ressources pour un jardin au naturel : les plantes poussent, meurent et fertilisent le sol qui nourrit alors une nouvelle génération de plantes. **Simplement rendre à la Nature ce qu'elle nous donne !**



Mulching

Laissez sur place vos tontes d'herbe qui conserveront votre pelouse humide et fertilisée.

Broyage à la tondeuse

Au printemps, broyez à la tondeuse les tailles d'entretien pour un retour direct au sol.

À l'automne, passez vos gros volumes de feuilles mortes à la tondeuse pour les utiliser au pied de vos plantations ou dans le composteur.



Compostage

Incontournable, le broyat complète les déchets de cuisine mous et humides et permet ainsi d'obtenir un compost équilibré et riche.

Faites l'acquisition d'un composteur en déchetterie pour 12€ seulement !

Haie sèche

Utilisez directement vos branchages pour créer un brise-vent efficace, une séparation dans votre jardin qui procure ombre et abrite la faune.



Quand tailler ?



Évitez la taille des arbres et arbustes de mars à août pour ne pas gêner la nidification.

Quand pailler ?



Le paillis est utile **toute l'année** :

- **Au printemps**, paillez après une forte pluie ou un bon arrosage.
- **En été**, appliquez une seconde couche si une période de sécheresse est annoncée.
- **En automne et hiver**, paillez pour restaurer la fertilité et préparer la saison suivante.